

HOSPITAL ONCOPEDIÁTRICO ERASTINHO



CARTILHA PARA
Emergências

CART-HERAS-SESMT-001





Sobre o Erastinho

O **Hospital Erastinho** foi inaugurado no dia 1º de setembro de 2020 e está localizado em Curitiba (PR) em uma área de 4.800 m². Possui equipe especializada e alta tecnologia, com estrutura **moderna** e **humanizada** para atender crianças e adolescentes de zero a 18 anos.

Com 43 leitos, possui capacidade anual de realizar até 17 mil consultas, 500 cirurgias e mais de 85 mil procedimentos. É especializado em Oncopediatria e oferece também diversas outras especialidades médicas, inclusive com um Pronto Atendimento em Pediatria Geral.

O Hospital Erastinho é pioneiro por seguir os **parâmetros internacionais de sustentabilidade e de promoção da saúde**, dentro do conceito Green Hospital. Desponta como a primeira instituição brasileira a conquistar, simultaneamente, as certificações **LEED for Healthcare** e **WELL Building Certification**.

Configurando-se como uma unidade operacional Complexo de Saúde Erasto Gaertner, o Hospital Erastinho foi criado para oferecer um ambiente adequado para o atendimento das demandas de saúde do público infantojuvenil.

Desde sua concepção, em 2015, o projeto recebeu o apoio massivo do poder público e da sociedade organizada, viabilizando um investimento de R\$ 30 milhões na estrutura e nos equipamentos do Hospital Erastinho que hoje está à disposição de todos os paranaenses.

Fonte: www.erastinho.com.br

Introdução

Nesta cartilha são apresentados os procedimentos em casos de emergências de **incêndios, alagamentos, ameaças de bombas, emergências clínicas**, tendo-se em vista a preservação da edificação e de seus ocupantes (Colaboradores e Pacientes).

Ações de Emergência

01. Incêndios

Incêndios podem gerar danos ao patrimônio da Instituição e à vida dos colaboradores e pacientes.

1.1 Medidas de Prevenção

Esta edificação possui:

- Equipamentos de alerta: Ramal de Emergência e Alarme de Incêndio;
- Equipamentos de Combate a Incêndios: Hidrantes e Extintores de Incêndio;
- Sinalizações de Rotas de Fuga;
- Ponto de Encontro (Refúgio) para situações de Evacuações de Emergência;
- Equipe de resposta rápida para combate a princípios de incêndio, evacuação de emergência e primeiros socorros.

*Esta edificação encontra-se em conformidade com a Legislação Estadual do Corpo de Bombeiros.

1.2 Medidas de Supressão

- O Setor de Segurança e Controle de Acesso acionará e encaminhará ao local de ocorrência o Brigadista de Incêndio do Setor mais próximo;
- O Brigadista de Incêndio Comparecerá ao local da ocorrência, analisará a situação e definirá a ação a ser tomada (Combate ao princípio de incêndio ou Evacuação de ambiente).
- O Setor de Segurança e Controle de Acesso acionará os setores SESMT (5246) e Engenharia (5200) e informar da ocorrência;
- Os setores SESMT e Engenharia Comparecerão ao local da ocorrência e prestarão apoio ao Brigadista de Incêndio.
- Em havendo necessidade, o Corpo de Bombeiros será acionado pelo telefone 193.



02. Alagamentos

Alagamentos podem gerar danos ao patrimônio da Instituição e à vida dos colaboradores e pacientes.

2.1 Medidas de Detecção

Ao detectar alagamento:

- Os Colaboradores comunicarão o Setor SSO - Hotelaria, pelo ramal 5110, para enxugamento e limpeza do local;
- Os Colaboradores comunicarão o Setor Engenharia, pelo ramal 5200, caso necessário manutenção estrutural;

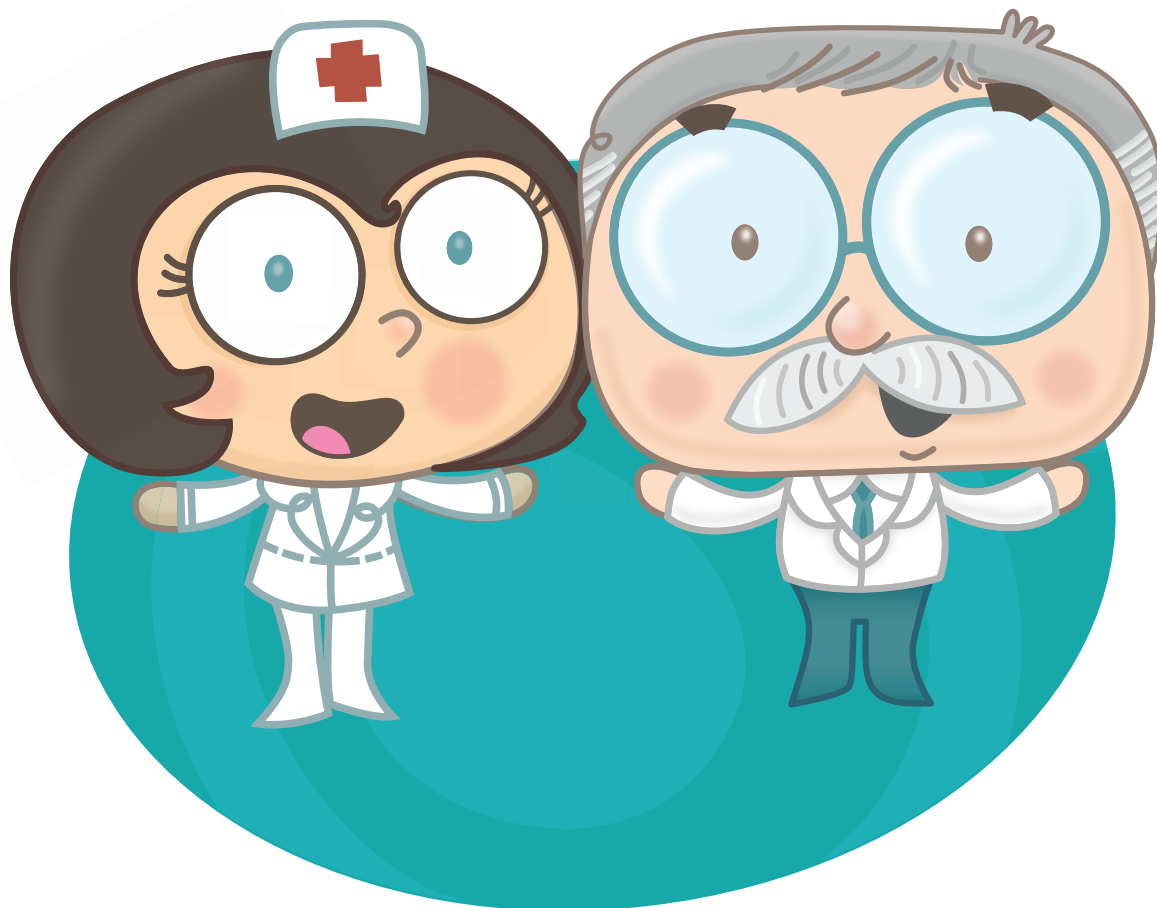
2.2 Medidas de Supressão

- Os Colaboradores, ao depararem-se com alagamentos, desligarão e retirarão da tomada todos os aparelhos/equipamentos eletrônicos.
- Caso necessário ocorrerá a realocação pacientes e equipamentos para locais seguros;
- Setor SSO - Hotelaria comparecerá ao local da ocorrência para enxugamento e limpeza do local;
- Setor Engenharia comparecerá ao local da ocorrência para manutenção estrutural caso necessário.
- Após o controle da situação, ocorrerá a sinalização do local até o completo enxugamento.



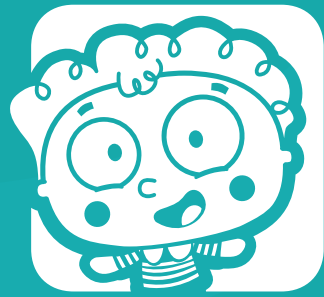
03. Emergências Tecnológicas

Em de ocorrência de situações não esperadas e/ou fora do padrão, os colaboradores devem acionar o setor de Tecnologia da Informação (TI), por meio do processo de abertura de Ordens de Serviço (OS) para que, assim, seja possível dar tratava as dúvidas, solicitações, defeitos ou sugestões referentes a utilização do sistema Tasy. Para a abertura correta das Ordens de Serviço os colaboradores devem seguir o descritivo disponibilizado em detalhes no documento "POP-TITASY-003 - GERENCIAMENTO DE DESVIOS - TASY", que pode ser acessado por meio do sistema Tasy.



04. *Emergências Médicas*

Atendimento a Emergências Médicas será feito pelos Serviços de Urgência e Emergência da instituição, os quais dispõem de equipamentos adequados para tais ações. O procedimento a ser seguido em caso de ocorrência de emergências médicas está descrito no documento “POL-SESMT- POLITICA PARA EMERGENCIAS – ERASTINHO”, que pode ser acessado por meio do sistema Tasy.



HOSPITAL

Erastinho